

Treo 650 cmda 解锁及改 ESN 教程

本信息由[shenyukun](#)在[吹友吧论坛](#)上发布转载,出处不明

首先做好写号数据线

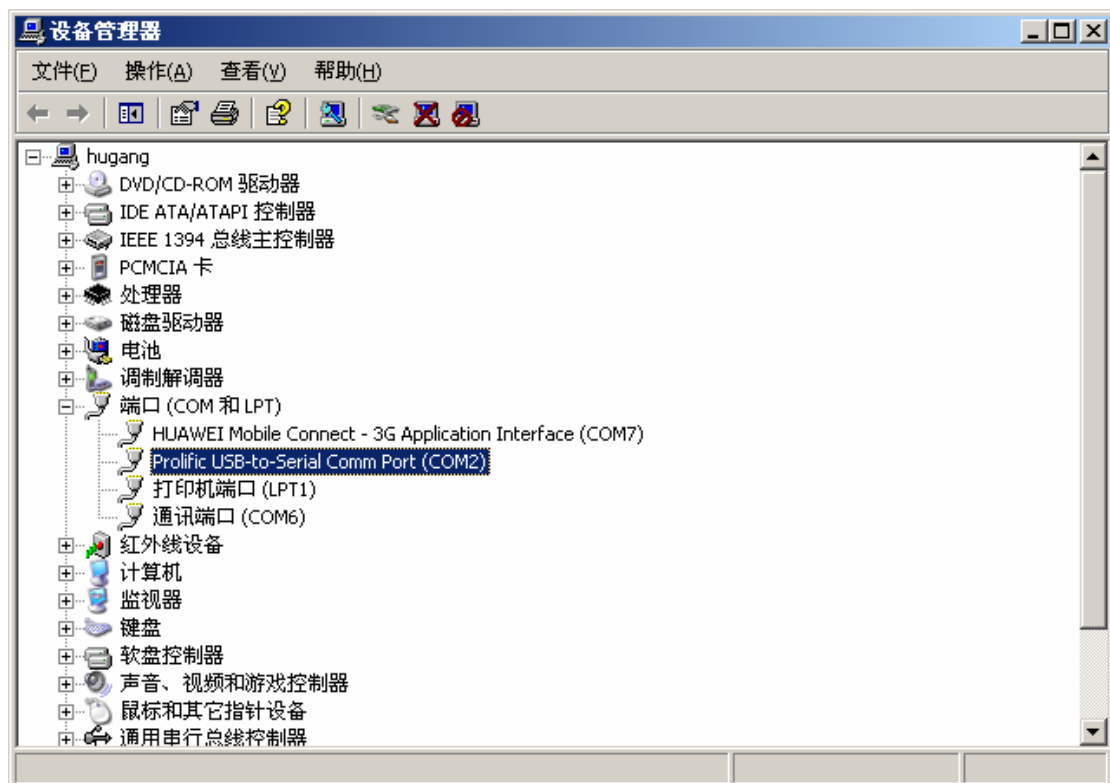
写号数据线可用一般数据线和 pl2303 芯片合成, pl2303 与数据线接头只需连接三个引脚, 收、发、及地线, 具体可查芯片资料。

首先解决机器上锁的问题, 所谓机器上锁是指机器的 spc 码从缺省的 000000 被改成了其他值, 解锁一般是用 bitpim 软件查出相应值, 然后用 qpst 软件进入后将此值及机器话机锁等值改为 000000(话机锁一般是 0000)。

判断是否有锁可以电话界面输入##000000 (S 版的是##000000, V 版的是##*#000000), 如果能进到手编 imsi 值界面, 说明没锁, 否则要解锁。

解锁具体做法:

将数据线一头插入电脑的 usb 接口, 此时机器会提示找到新设备, 将驱动目录指向 usb_datacable_driver 下 winxp 目录, 按提示安装即可, 安装成功后设备管理器中会出现如下设备:

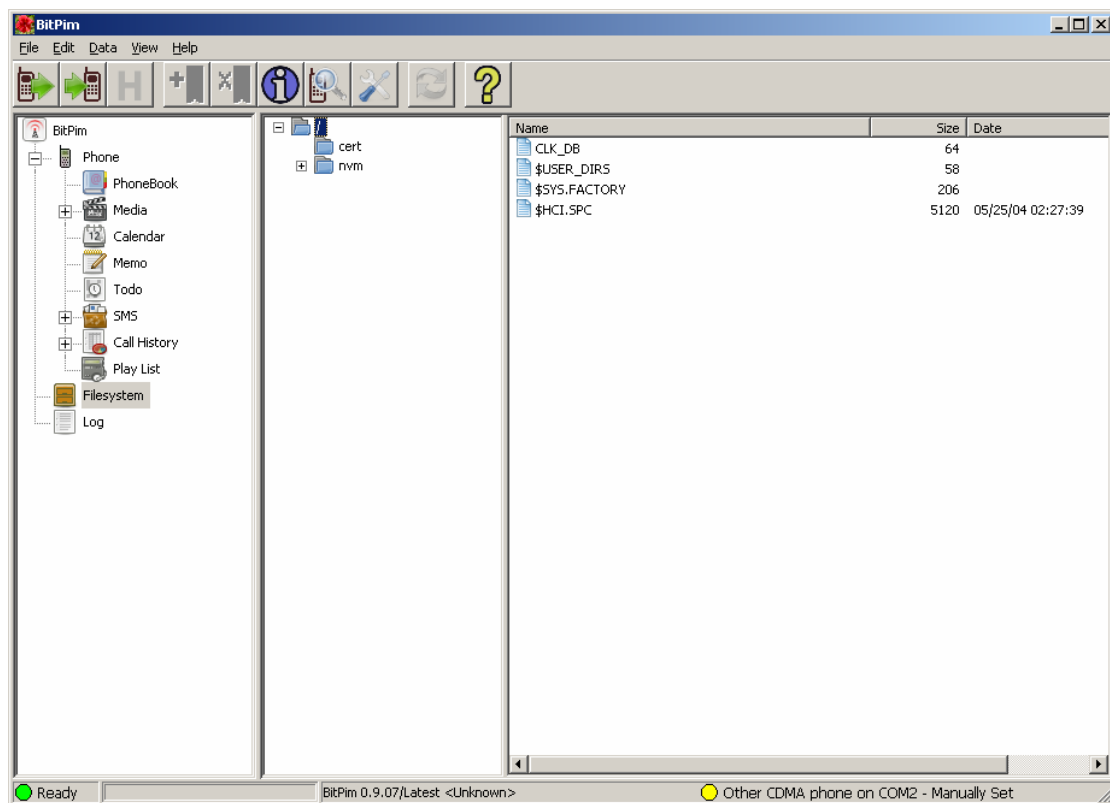


如果没出现或有其他提示, 说明驱动没装成功, 这时可运行 rm2303.exe 删除驱动, 重新插入线, 安装驱动。

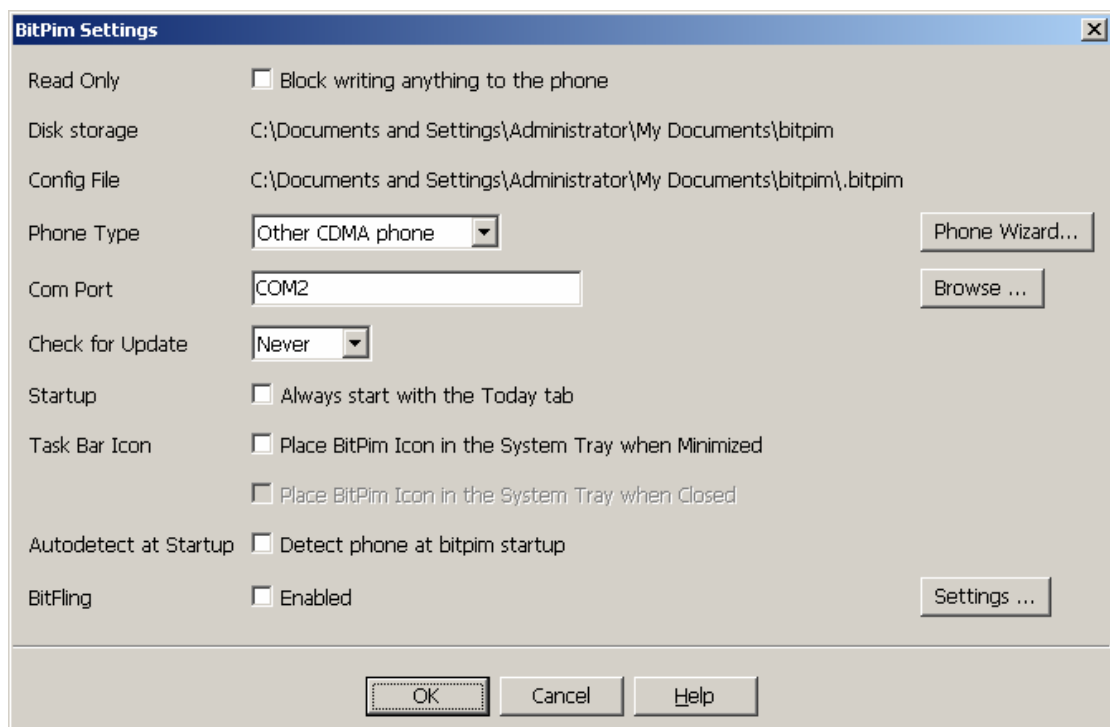
线的另一头接入 treo 650 cdma, 手机进入电话界面, 输入##3424, 按 dial, (以下对 s 及 v 的输入不做解释, s 的是##, v 有是##*)

手机会有提示进入 passthrough 模式

安装好 bitpim,运行 bitpim

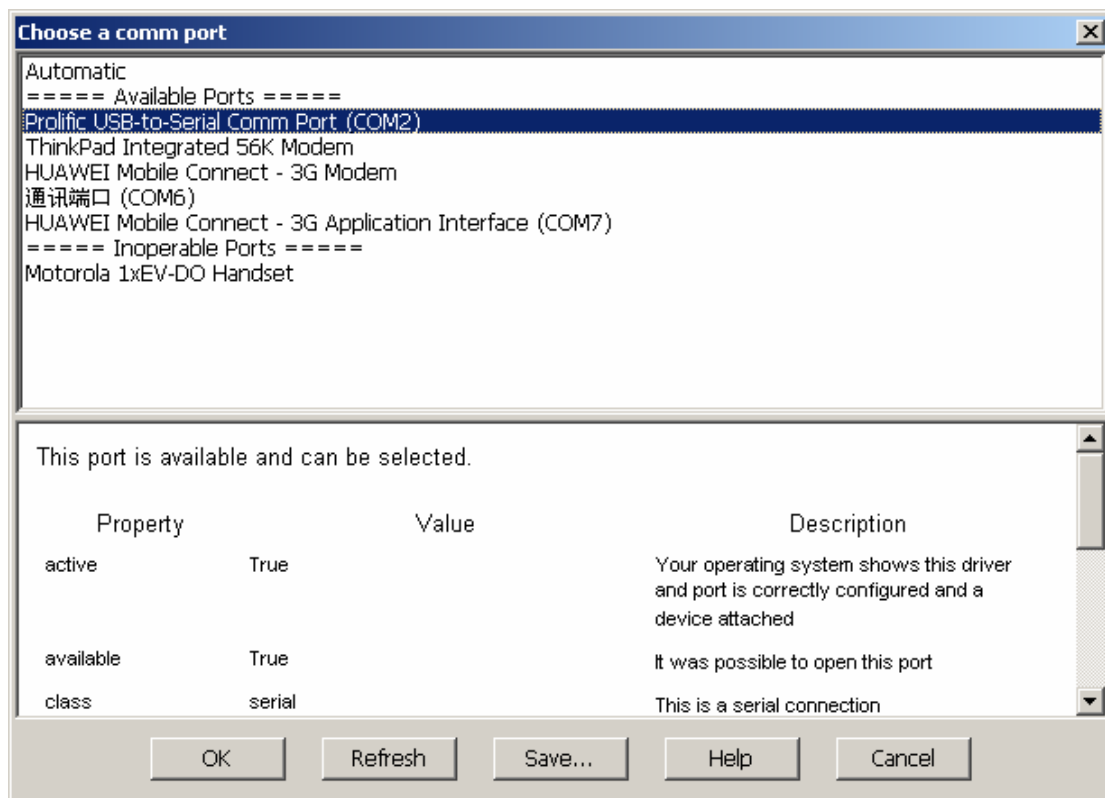


进入 edit 中 settings 选项



Phone type 选 other cdma phone

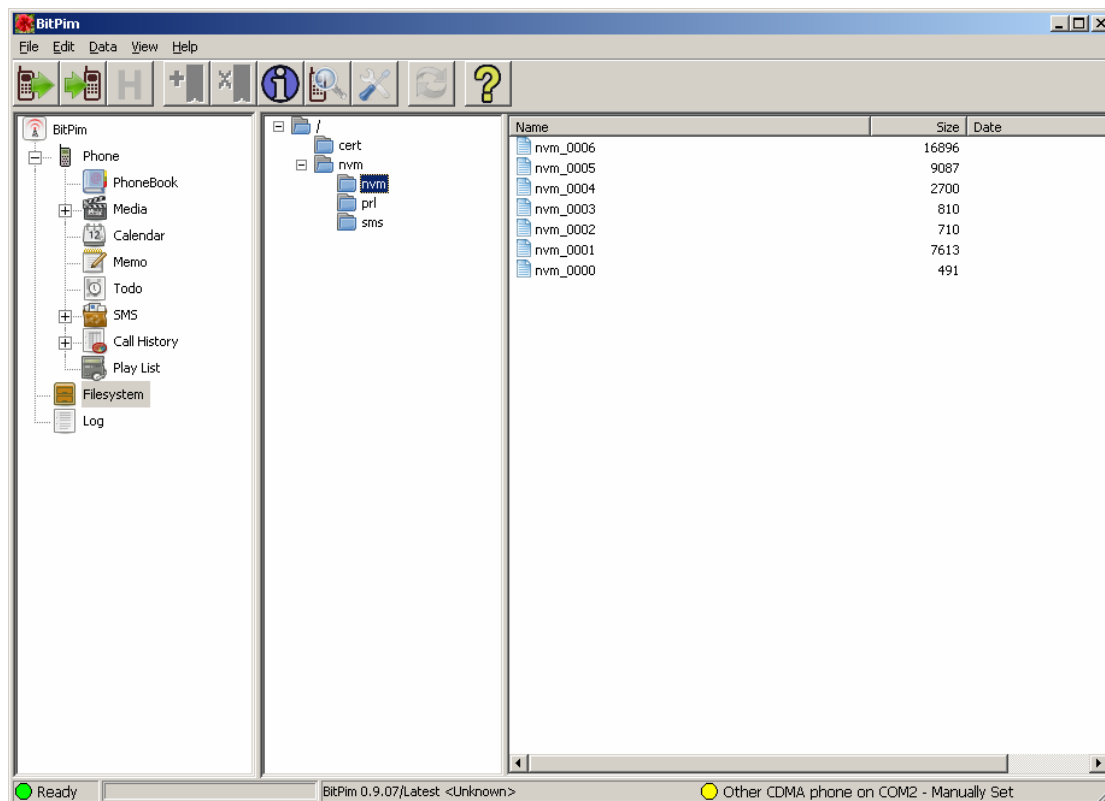
Com port 选 browse



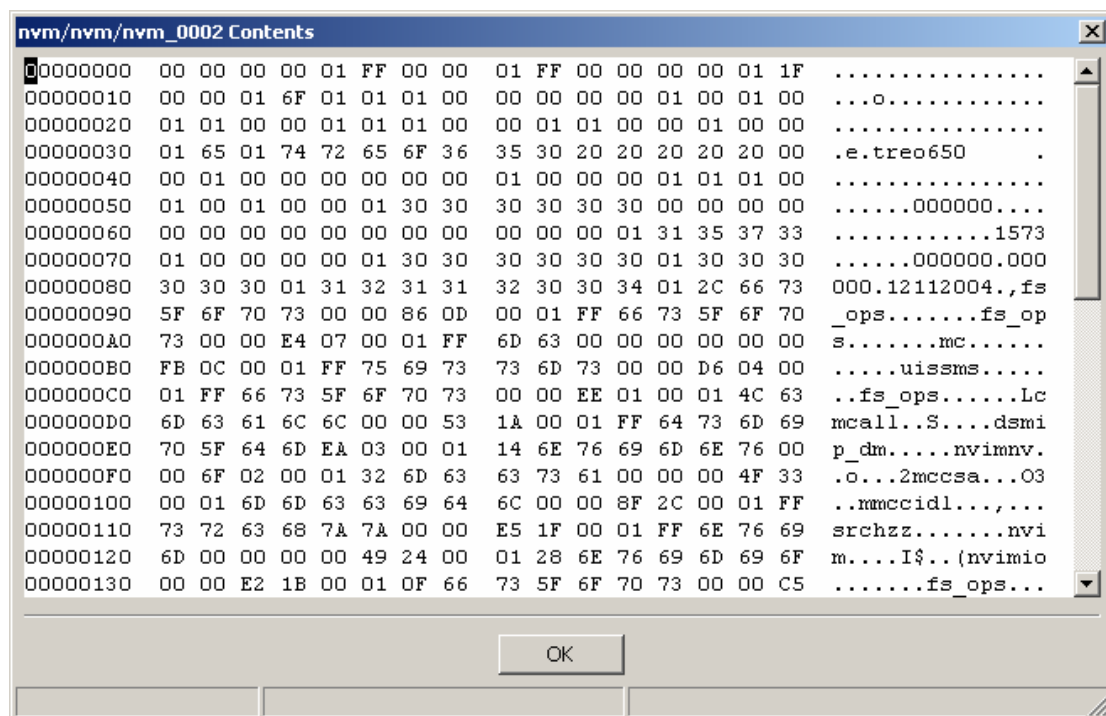
选定数据线对应的 com 口,ok 即可,具体口每个机器都可能不同,自己看。

其余设置参考以上图设置即可。

将主界面展开成:



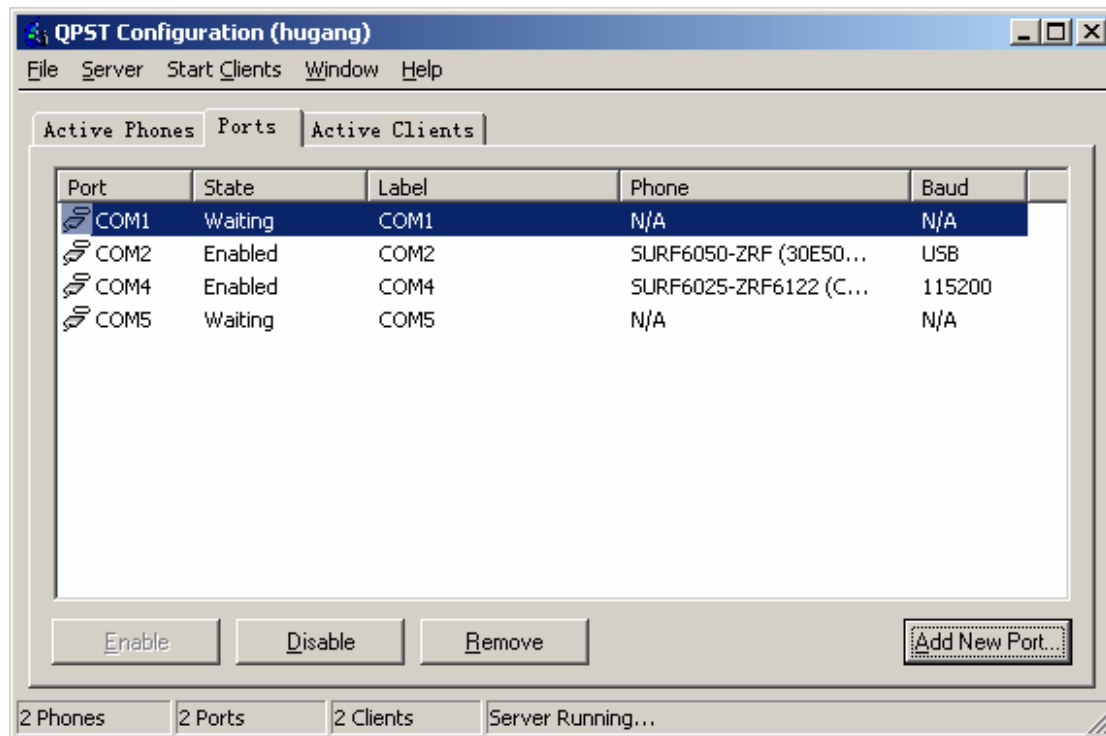
双击 nvm_0002，内容形式如下



注意上图中两个连续的 000000.000000 处即为我们想查的 spc 值，还有一个什么名不记得了，记下这两个参数。锁网机这里不是 000000.000000，但位置是一样的，看这个位置就行了。即出 bitpim。

安装好 qpst

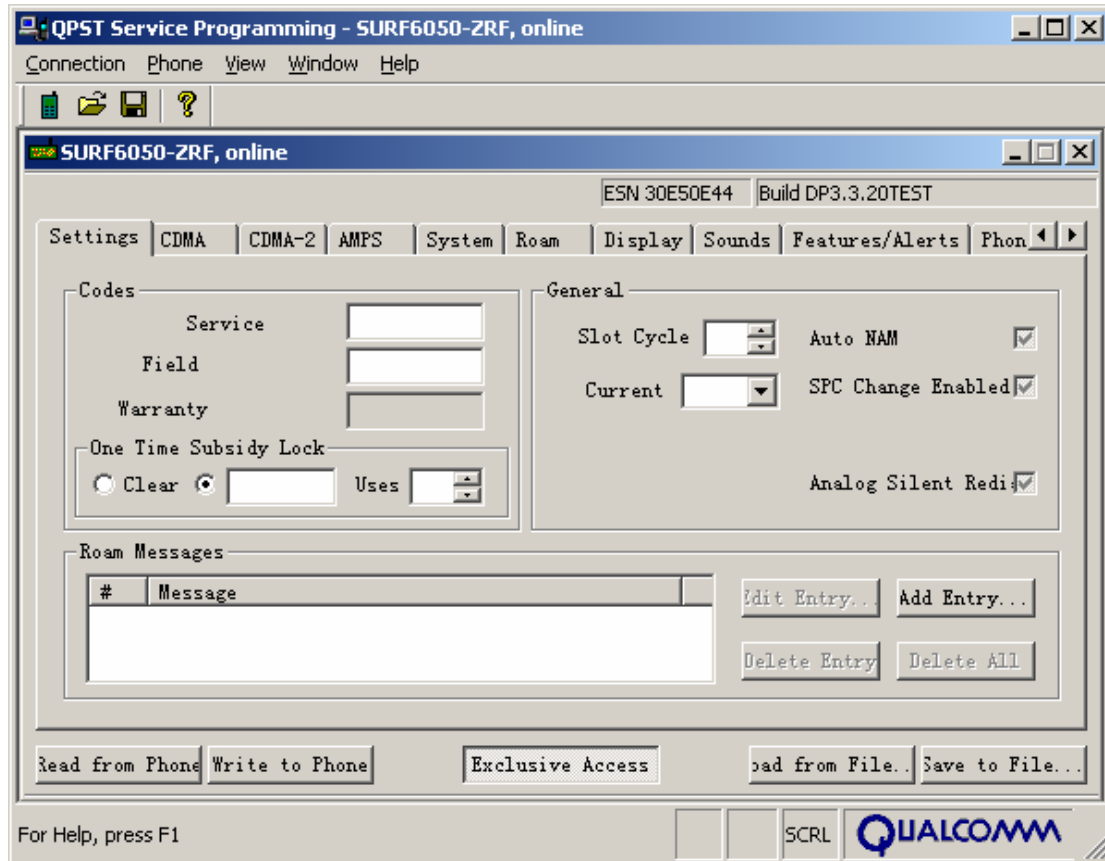
运行 qpst configuration



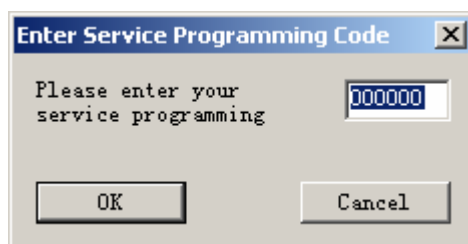
将手机对应的 com 口打开，如果在里面就不用做了，要保证机器对应的 com 口是 enable 的即可。

运行 service progaming,直接选定对应的手机,点 ok 即可。

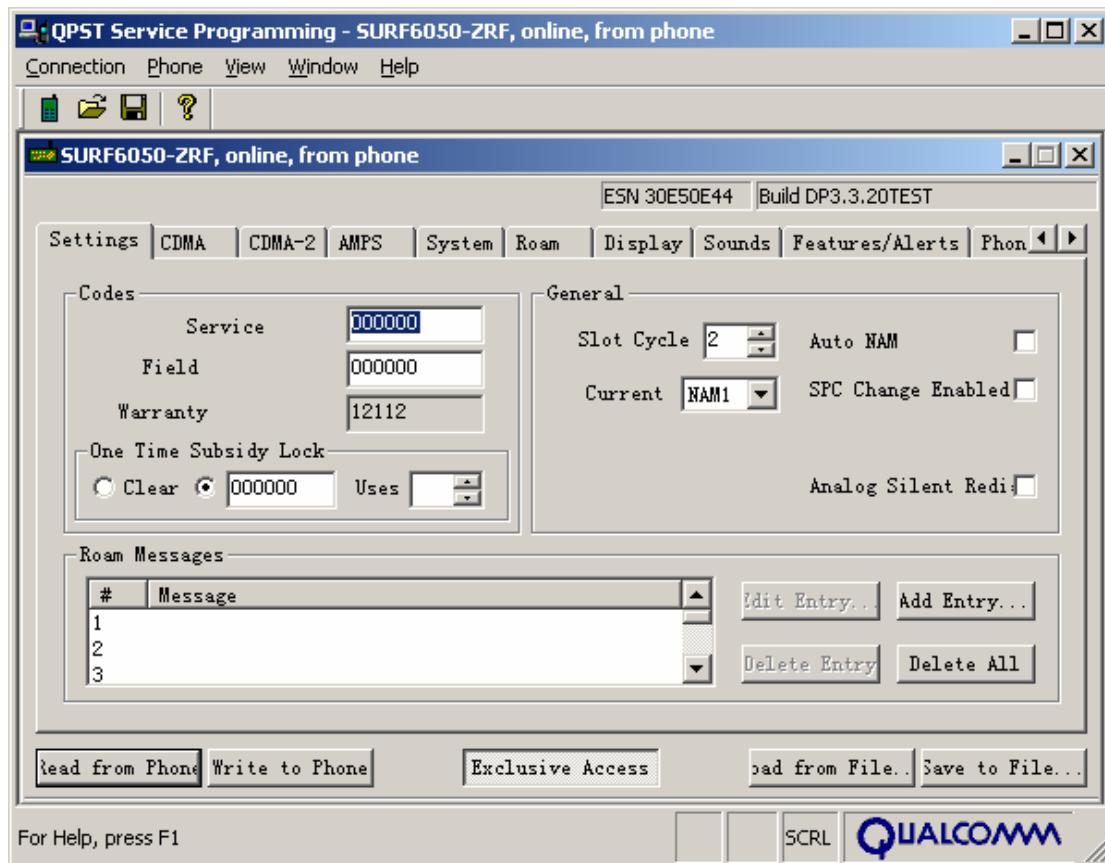
下面：



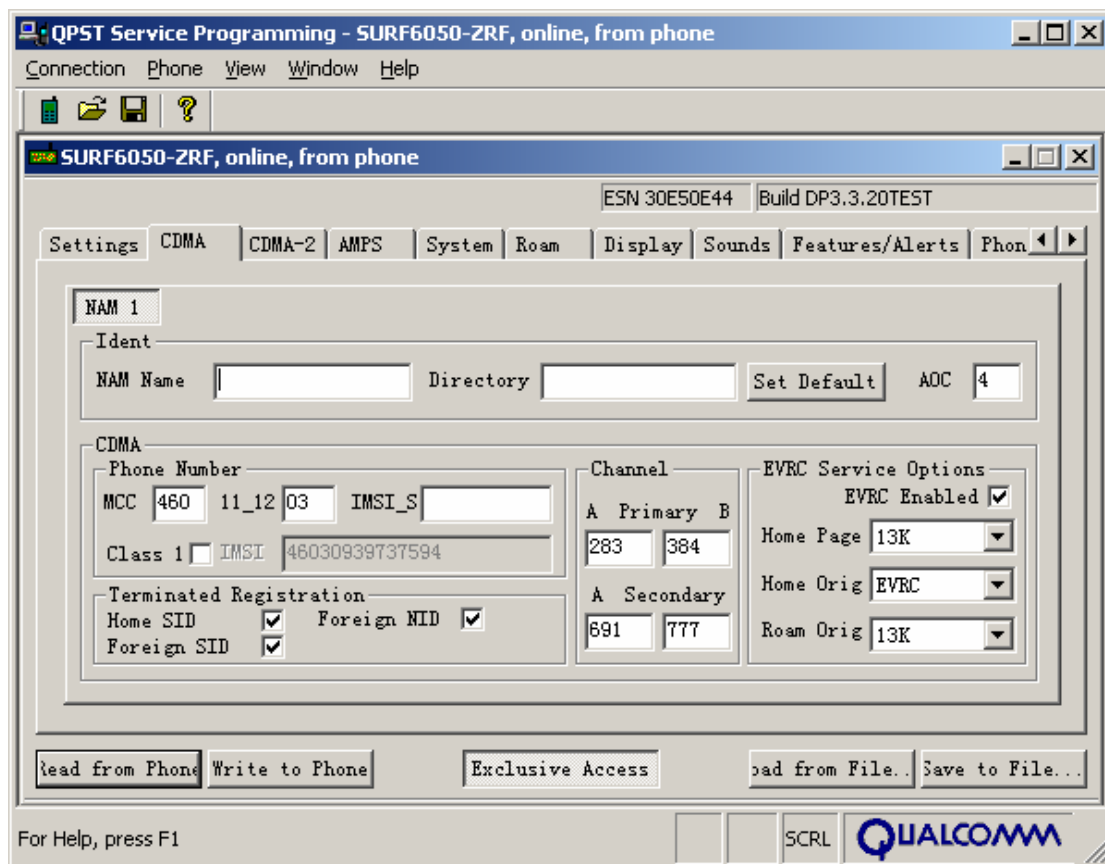
点 read from phone，将电话信息从电话读入软件
会弹出：



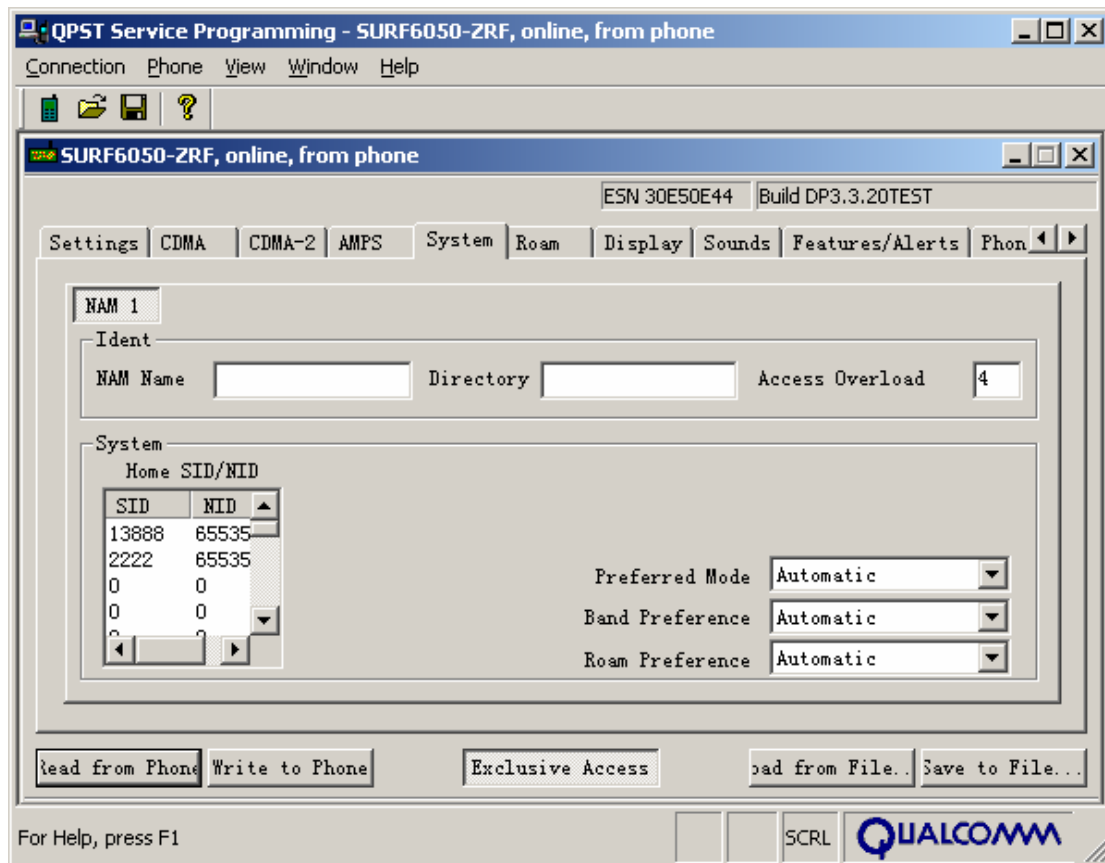
此处输入刚才找到的那 2 个值中的一个，试一下，具体是哪个我不记得了。
确定即可。



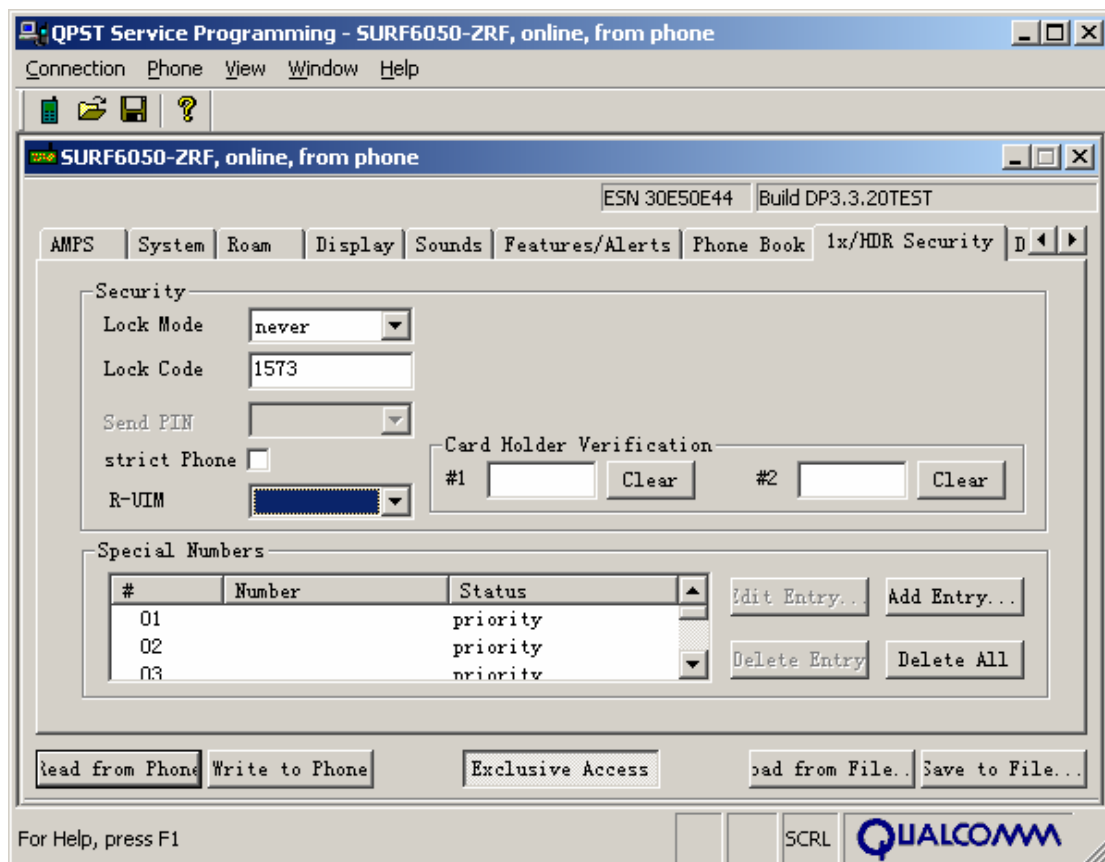
将上面对应 000000 框中值均改为 000000，其它不动



第二页参考上图修改。



这一页参考上图修改，13888 可改为当地 homesid 即可。其它不动。



此处修改话机锁，改成 never 即可。

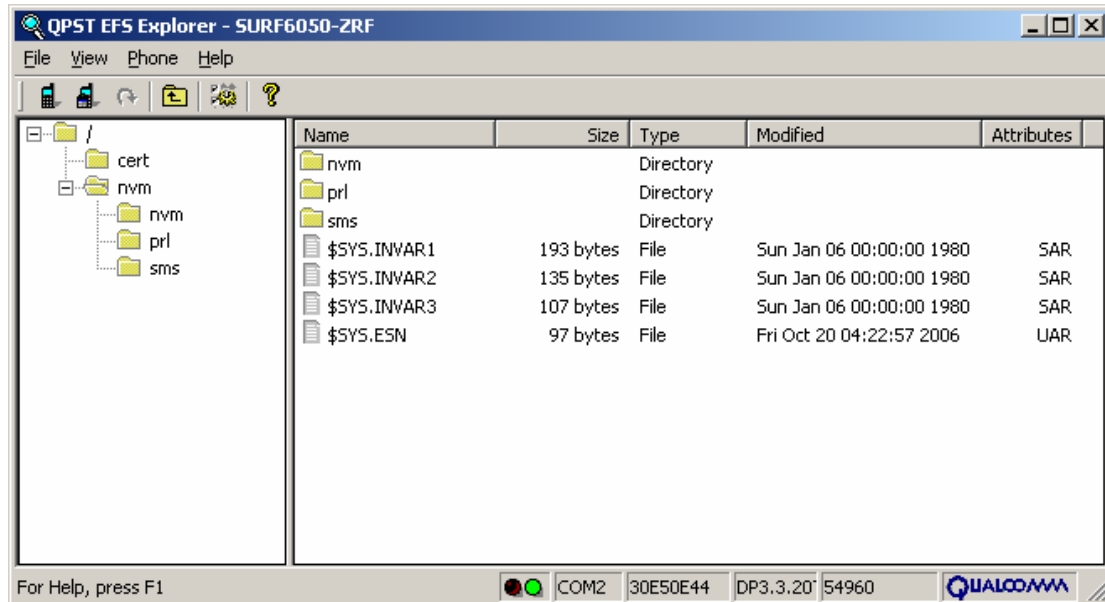
修改完成后，write to phone 即可，解锁成功。

下面开始修改 esn

注意：在开始前请确定电池电量足够

先##786 记下原 esn

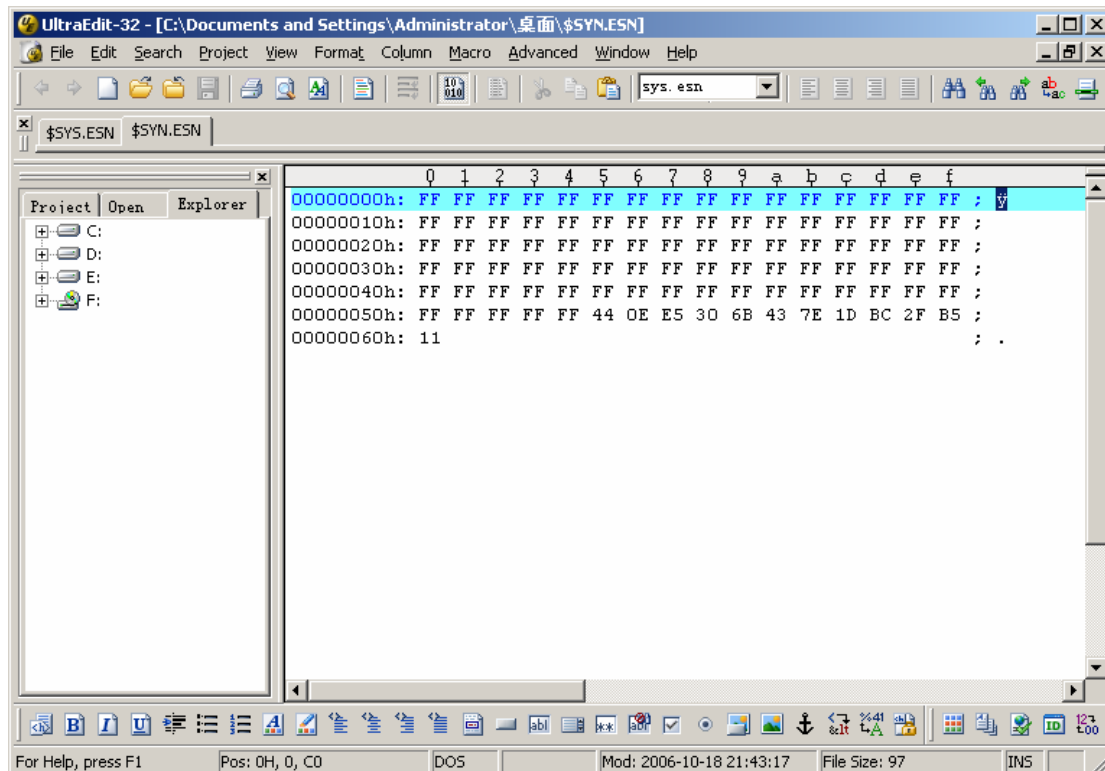
同样连好数据线，在电话界面##3424,进入 qpst 中的 efs explorer



将\$sys.esn 文件拖到某一目录下

更名为\$syn.esn

用 ultraedit32 将此文件以十六进制形式打开,不要转换成 dos 格式

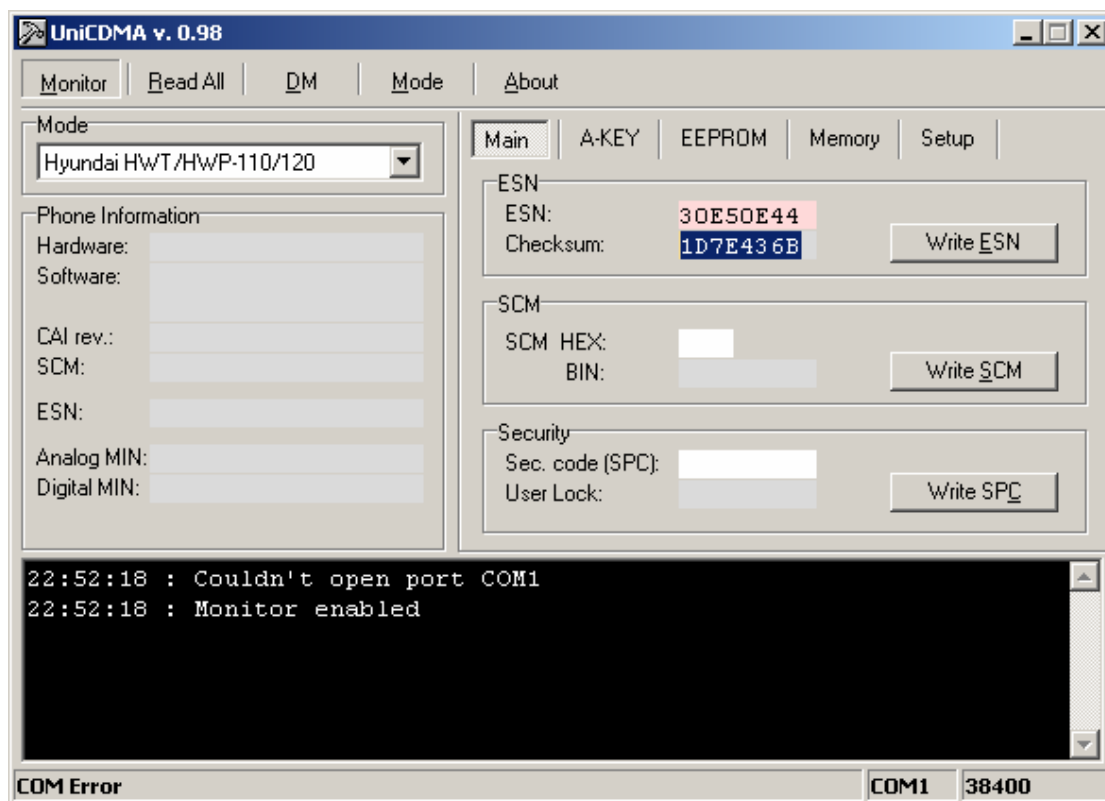


注意上面 44 0E E5 30 6B 43 7E 1D 处，左边为 esn 值，右边为校验值

其实正确的 esn 值为 30 E5 0E 44 注意此处写法的顺序是反的

同理后面校验值也是反写的，正确的就是 1D 7E 43 6B

具体换算工具为 unicdma

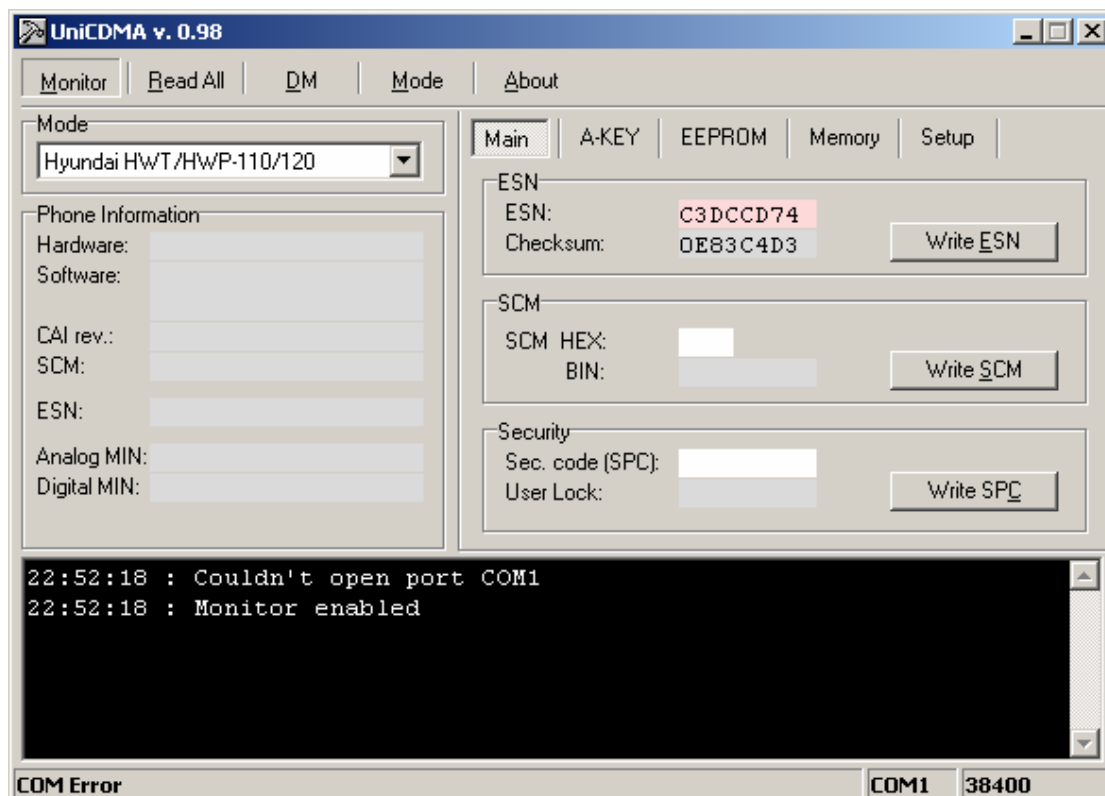


在 esn 框里以正常顺序输入即会实时显示其校验值。

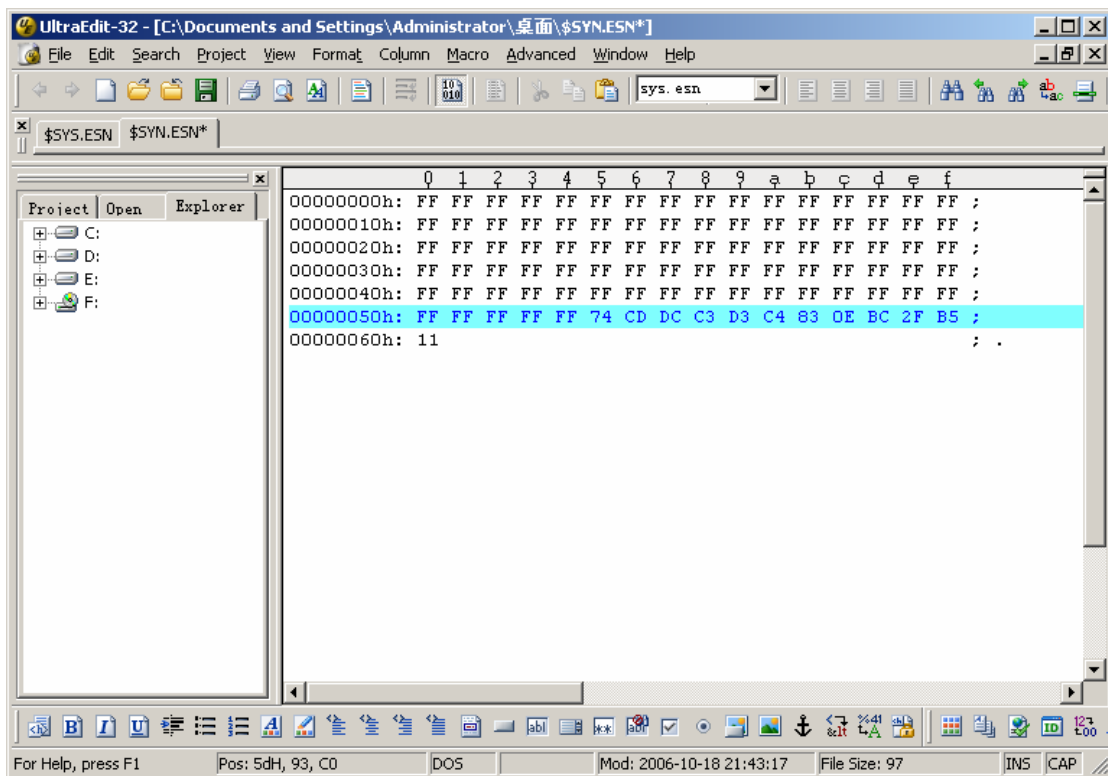
将我们要改的 esn 值在 unicdma 中换出来，然后将此文件作相应修改

比如我们要将 esn 改为 C3 DC CD 74

先换算：

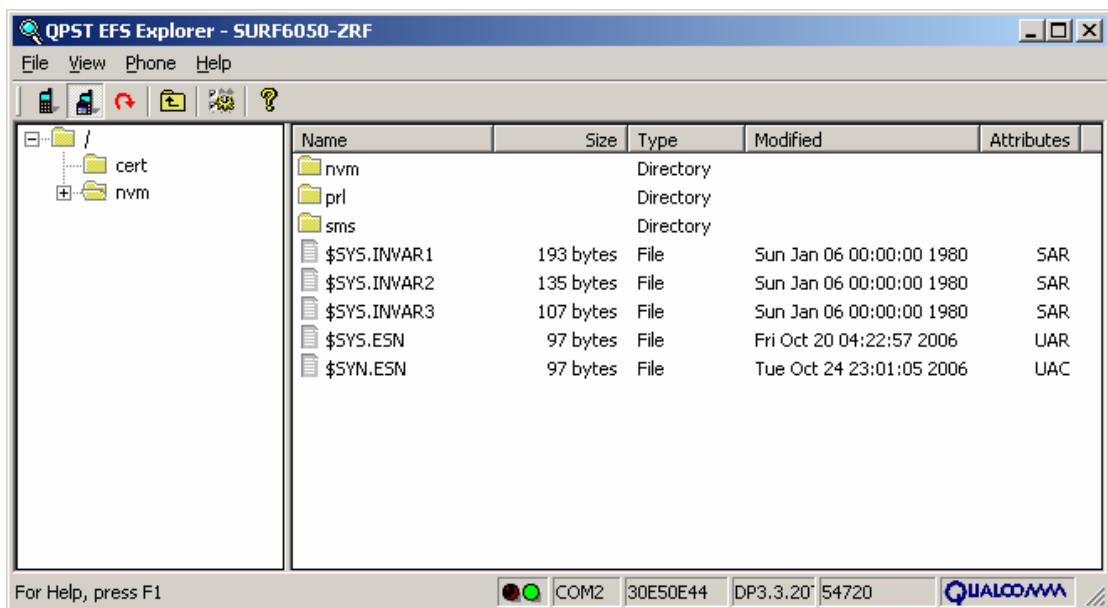


然后将文件对应的位置修改：



保存即可。

将\$syn.esn 拖入对应目录



首先将机器硬启，硬启的方法是用笔插入电池旁的也的同时按住开机开关，直到手机重启至第二个界面放开开机键，然后依提示做即可。

在 sd 卡上建好目录 palm\launcher,将对应的 4 个 prc 文件拷入。

共有 4 个文件：

esn_sprint 修改 esn 对应 sprint 版；

esn_verizon 修改 esn 对应 verizon 版

ori_sprint 修改后还原 sprint；

ori_verizon 修改后还原 verizon

要注意要修改的 esn 先放在\$syn.esn 中

将刷机 sd 卡插入，运行 esn_sprint,点击 update now

再点 ok

然后程序运行，这里要几分钟，不要急,有进度条的

完成后机器会自动重启

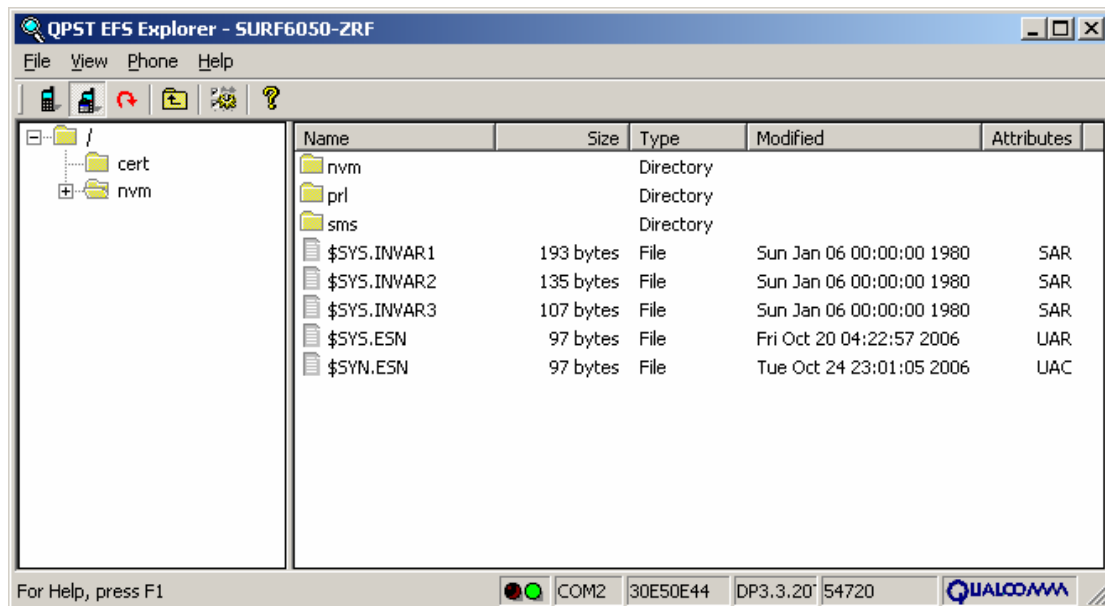
##786 看看 esn 改了没

如果成功了，恭喜

要是自己用的话，以后不刷 rom,现在就可以用了，不过要完美无缺地话，还要接着往下做

同样##3424,进入 qpst efs exploer

将\$sys.esn 文件属性改为 uar



在 efs explorer 中将\$sys.esn 删除

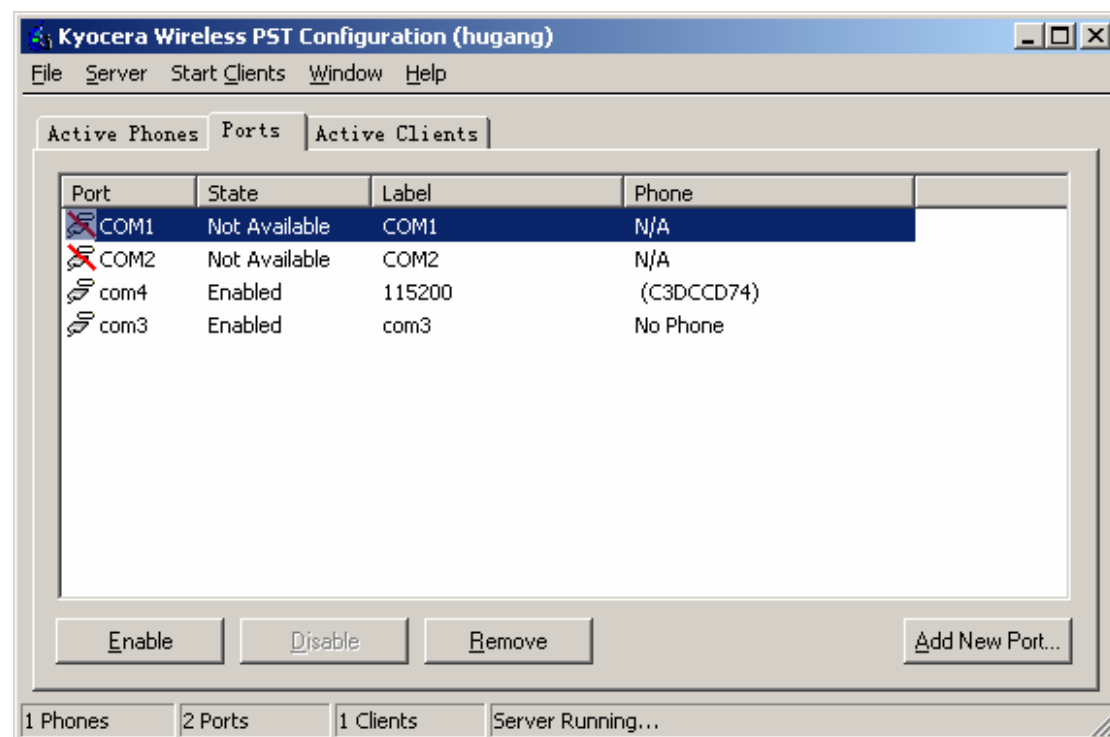
将原来做好的\$syn.esn 文件改名为\$sys.esn(此时此文件中 esn 为新的)，并导入 efs exploer,将属性改为 sar ，关闭 efs exploer，重新插入 sd 卡

运行 ori_sprint，等待几分钟后完成

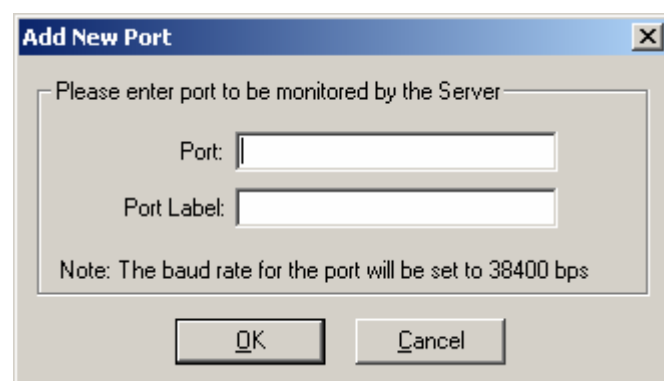
然后同样用 efs exploer 将 syn.esn 属性改为 uac 后直接删除即可，修改过程结束。

最后导入 china.prl，所用软件 **kpst3.8**

首先用 kpst wireless configuration 进行端口配置



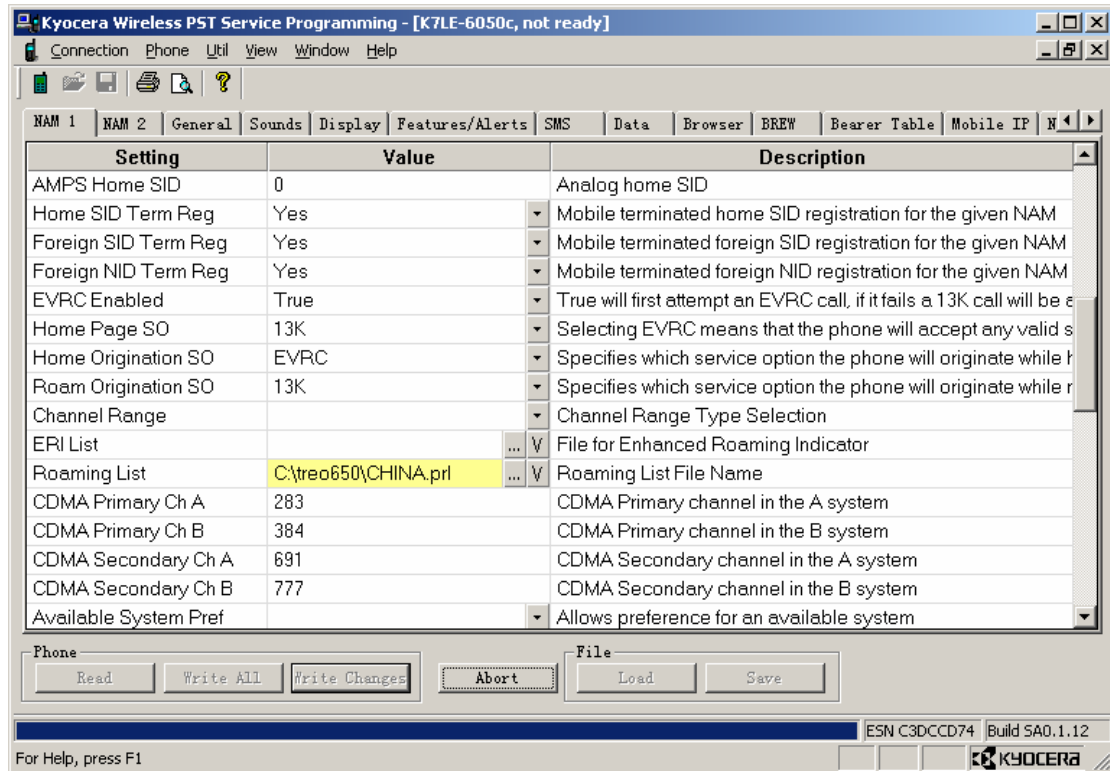
如果所用端口没在清单中列出的话，可以 add new port



此处填具体对应的 com 口就行，如 com3
确定即可。

然后用 service programming

照下图 china.prl 处点.....框将目录换为自己的 china.prl 所在目录，然后 write changes 即可。



感谢[shenyukun](#)朋友